



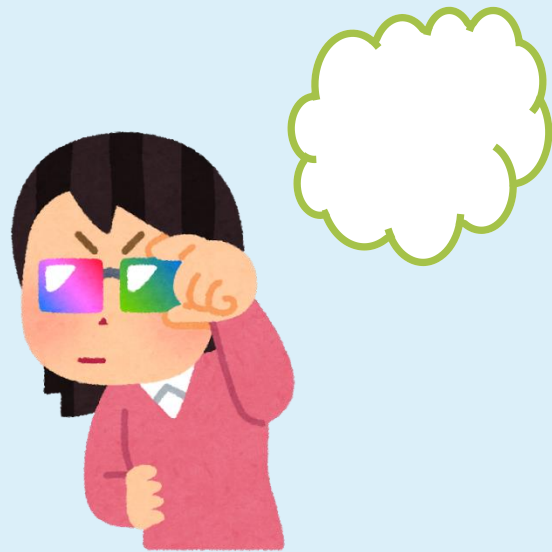
都万の伝説

もくじ

- ①宝が持つ魅力
- ②現状
- ③課題
- ④理想の姿
- ⑤提案

宝がもつ魅力

1. 都万地区に興味を持つきっかけになる

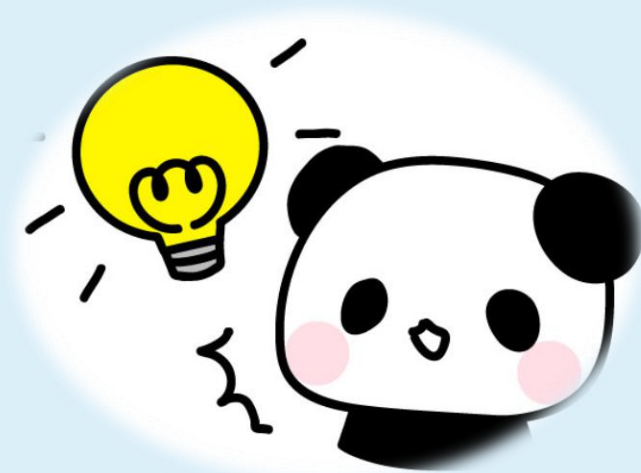


宝がもつ魅力

伝説はさまざまな人に興味を
示してもらおうためにあるもの！

宝が持つ魅力

2. 場所を覚えやすくすることができる



宝がもつ魅力

自分で見て納得したことは覚えやすい！



実際に聞いたりその場所に行ってみたりする



場所の名前を覚えてもらいやすくなる！

宝が持つ魅力



3. 伝説として残っている物は探してみたくなる



宝がもつ魅力

伝説には現在残っているものが多い



実際にその場所に行って探してみる



宝探しのようになって楽しく観光できる！
(F Wで実際に体験済み)

宝がもつ魅力

4. 隠岐には伝説がある場所が多い



<https://www.town.okinoshima.shimane.jp/www/contents/1429579061422/index.html> より引用



<https://hamayoshimaru.jp/iso.php>より引用

宝がもつ魅力

隠岐には神社が多い
(神社には伝説が残っていることが多い)



紹介できる場所が多く存在する



長時間観光を楽しむことができる

宝が持つ魅力

飢饉になる
リスク

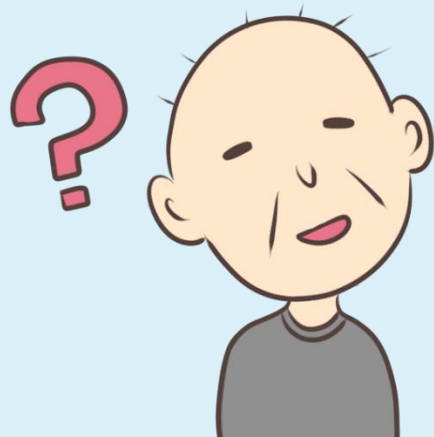
流行り病等で
国民の不安UP

アニミズムの
考えが浸透

神社は国の
魔除け・厄介である

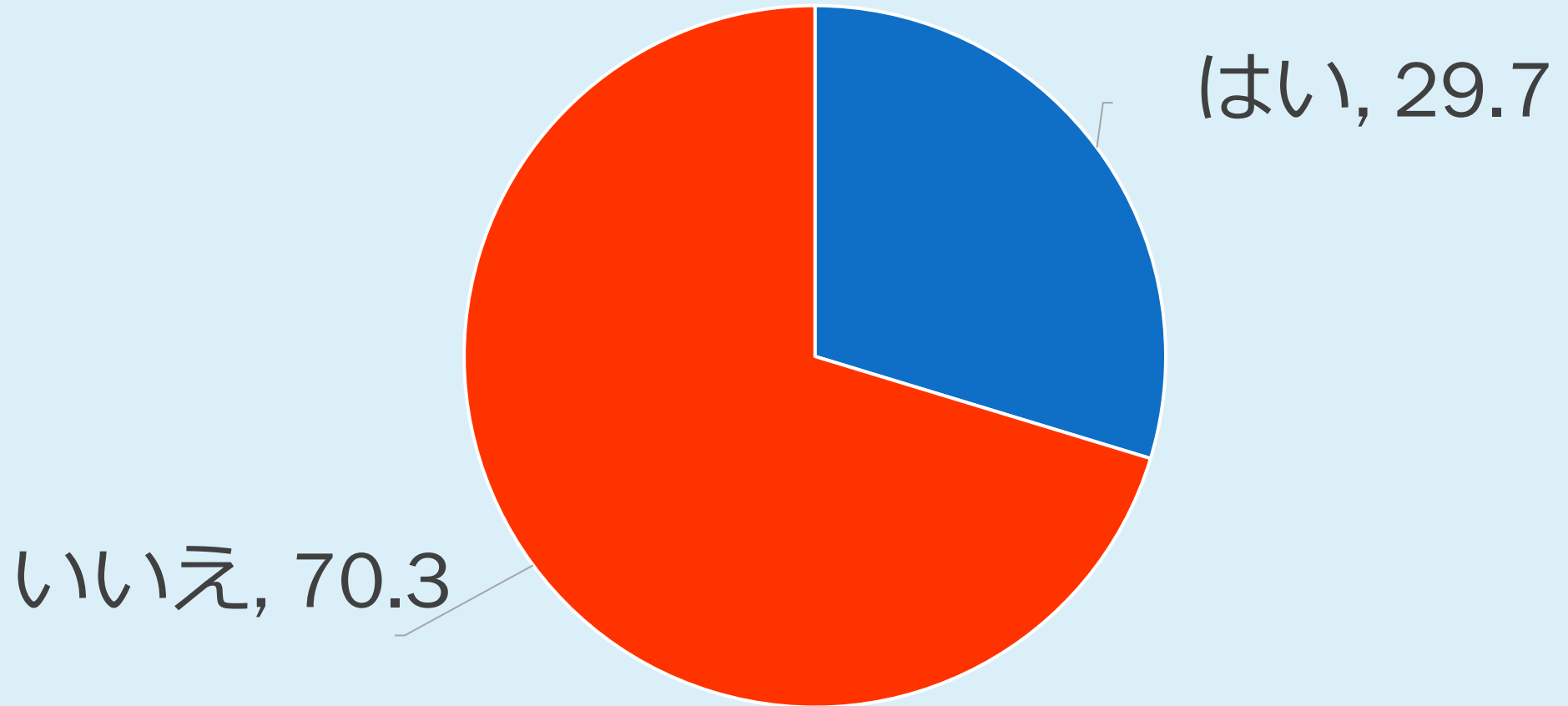
宝の現状

- 伝説を知っている人が少ない
- 都万地区に興味を示している人が少ない
- 伝説があること自体が知られていない



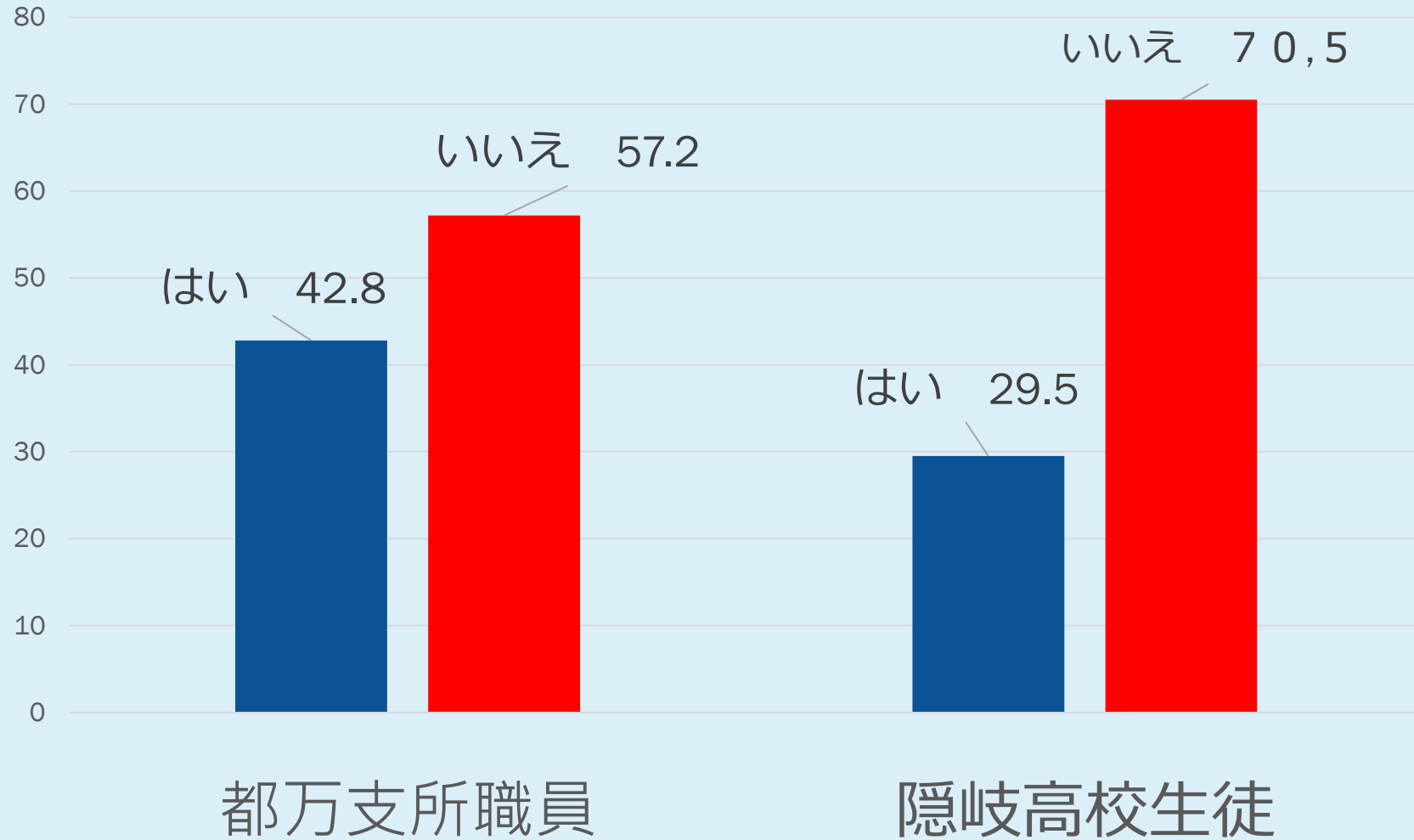
根拠

都万地区に興味があるものが1つでもあるか



根拠

都万地区に伝わる伝説を知っていますか



宝の課題

- 島外に広まっていかない
- 伝説に興味を持っている人が少ない
- 継承していくことができるか分からない

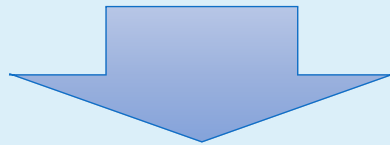


宝に対する地域の人々の願い

- 「伝説を観光客、隠岐に興味のある人、
隠岐の人に広めていきたい」
- 「伝説が消えてしまうことを防ぎたい」

宝の理想の姿

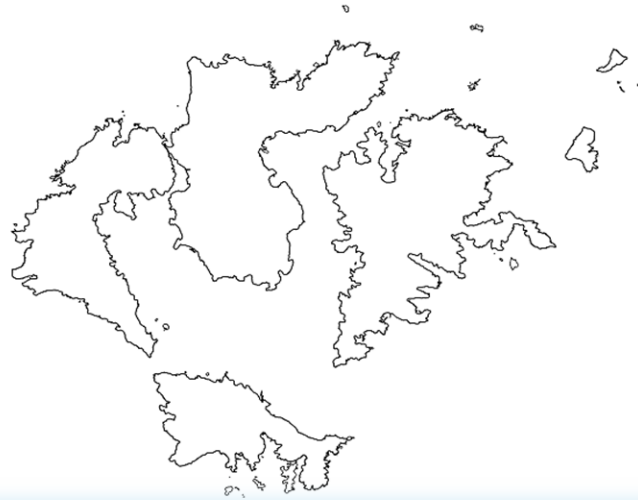
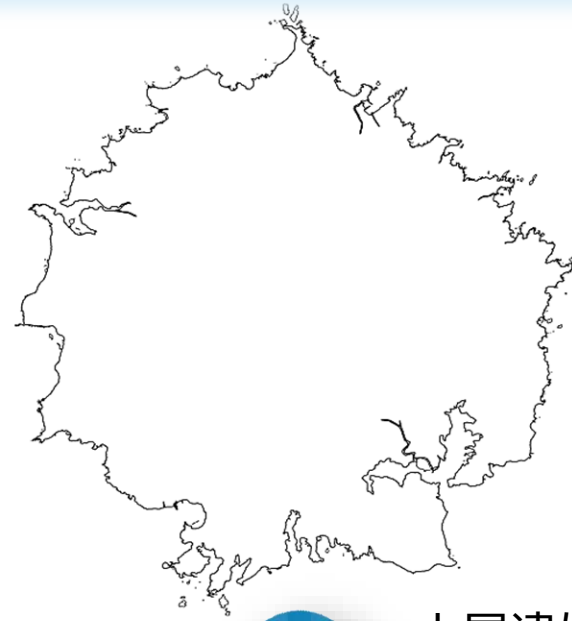
- ・ 隠岐の島町に来る観光客に知られ、興味を持ってもらえるようになる
- ・ 隠岐の島町に来る観光客のうち、都万地区に訪れる人の割合が今より高くなる



まず、隠岐の人に伝説を知ってもらい、興味を持ってもらう！！

都万村

抓津姫



大屋津姫



都万村



国土を経営



都万村



大屋のわんど

https://www.jalan.net/kankou/spt_guide000000197306/activity/I00001A122/

より引用

都万村

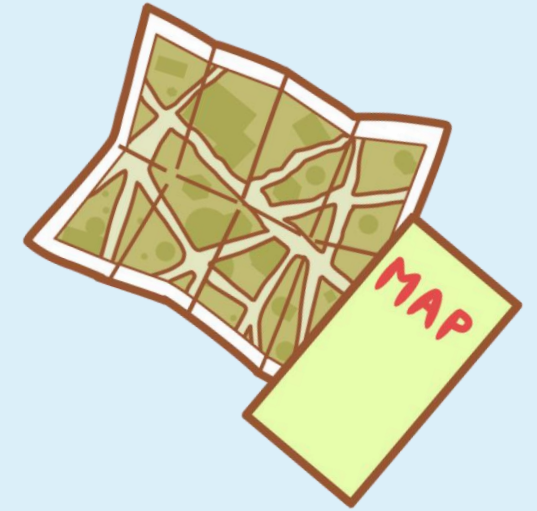
天健金草神社

大屋津姫と抓津姫が
祀られている神社。
ここで後醍醐天皇は隠岐からの
脱出を祈願した。



提案①

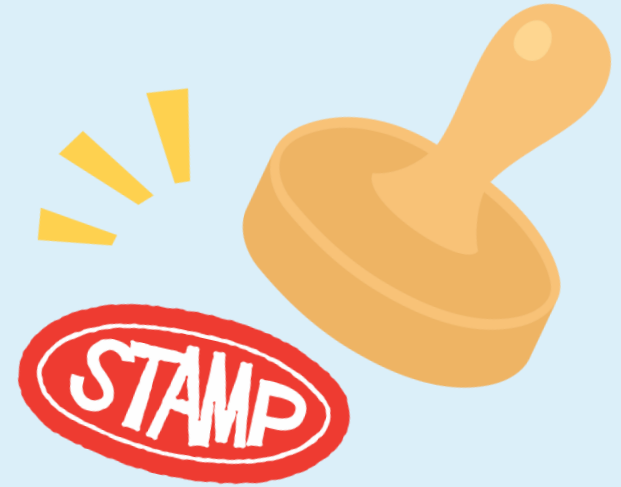
マップを作る



1. 村史などを参考に伝説を簡単にまとめる
2. 紙に落とす（隠岐の神社マップを参考に）
3. 観光協会や空港、港などに設置

提案②

スタンプラリー



1. アプリを使って伝説が残っている場所のスタンプラリーを作成
2. QRコードとURLを紹介

PR方法の例

- ・ 隠岐観光協会や隠岐汽船のホームページに載せてもらう
- ・ SNSで紹介する

提案③

紙芝居をつくる



1. 村史などを参考に伝説を簡単にまとめる
2. イラストを添える
3. 学校や保育園などに置いてもらう

ご清聴ありがとうございました