

町道中条  
155号線

8/1~8/2 墨出し、アスファルト舗装切断  
8/2 来客用駐車場切断

既設公共樹に接続  
(Con) コンクリート舗装復旧  
C-15-15

B工区 8/9  
アスファルト舗装撤去、配管、埋戻し  
通行不可 公共樹より8M程度

F工区 8/23~8/25  
アスファルト舗装撤去、配管、埋戻し  
B工区通行可

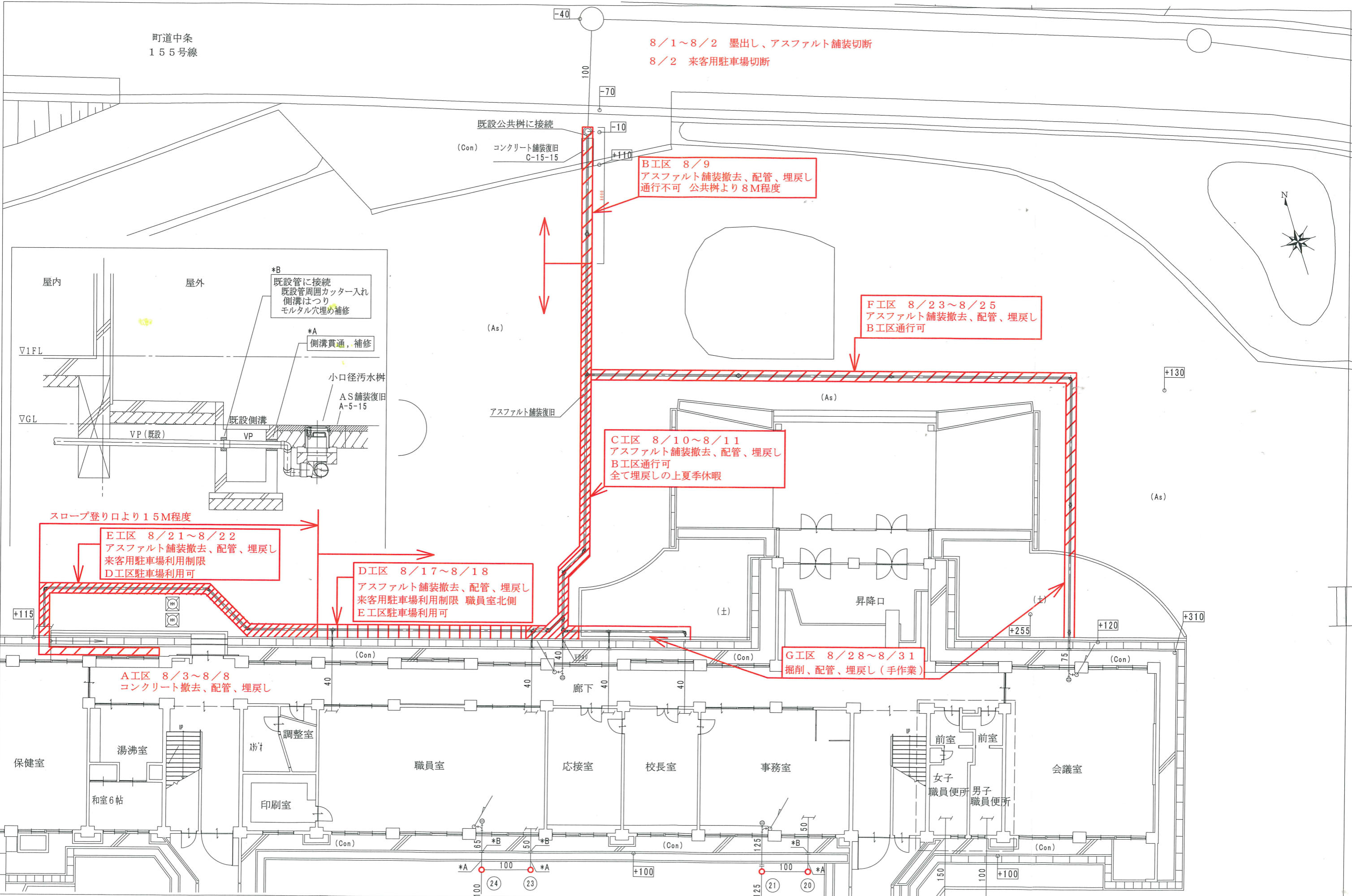
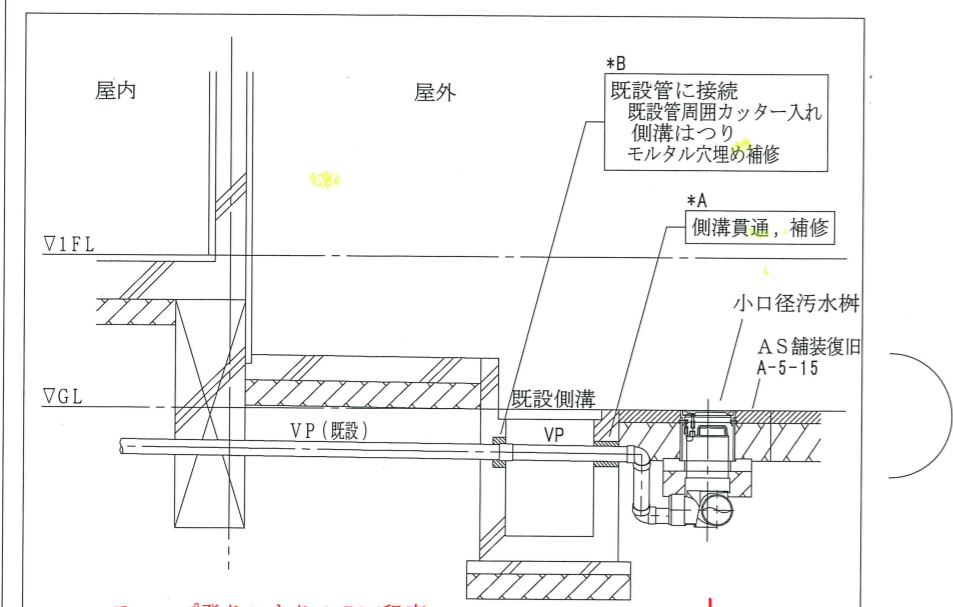
C工区 8/10~8/11  
アスファルト舗装撤去、配管、埋戻し  
B工区通行可  
全て埋戻しの上夏季休暇

スロープ登り口より15M程度  
E工区 8/21~8/22  
アスファルト舗装撤去、配管、埋戻し  
来客用駐車場利用制限  
D工区駐車場利用可

D工区 8/17~8/18  
アスファルト舗装撤去、配管、埋戻し  
来客用駐車場利用制限 職員室北側  
E工区駐車場利用可

G工区 8/28~8/31  
掘削、配管、埋戻し(手作業)

A工区 8/3~8/8  
コンクリート撤去、配管、埋戻し



工事名	図面名	縮尺	確認印	係員印	年月日	担当	図番
隠岐高等学校長寿命化(下水道接続)工事	管理棟北側平面図	1/100			2023 6.30		

**NOMURA**  
株式会社 野村水道工業所